

mind's eye

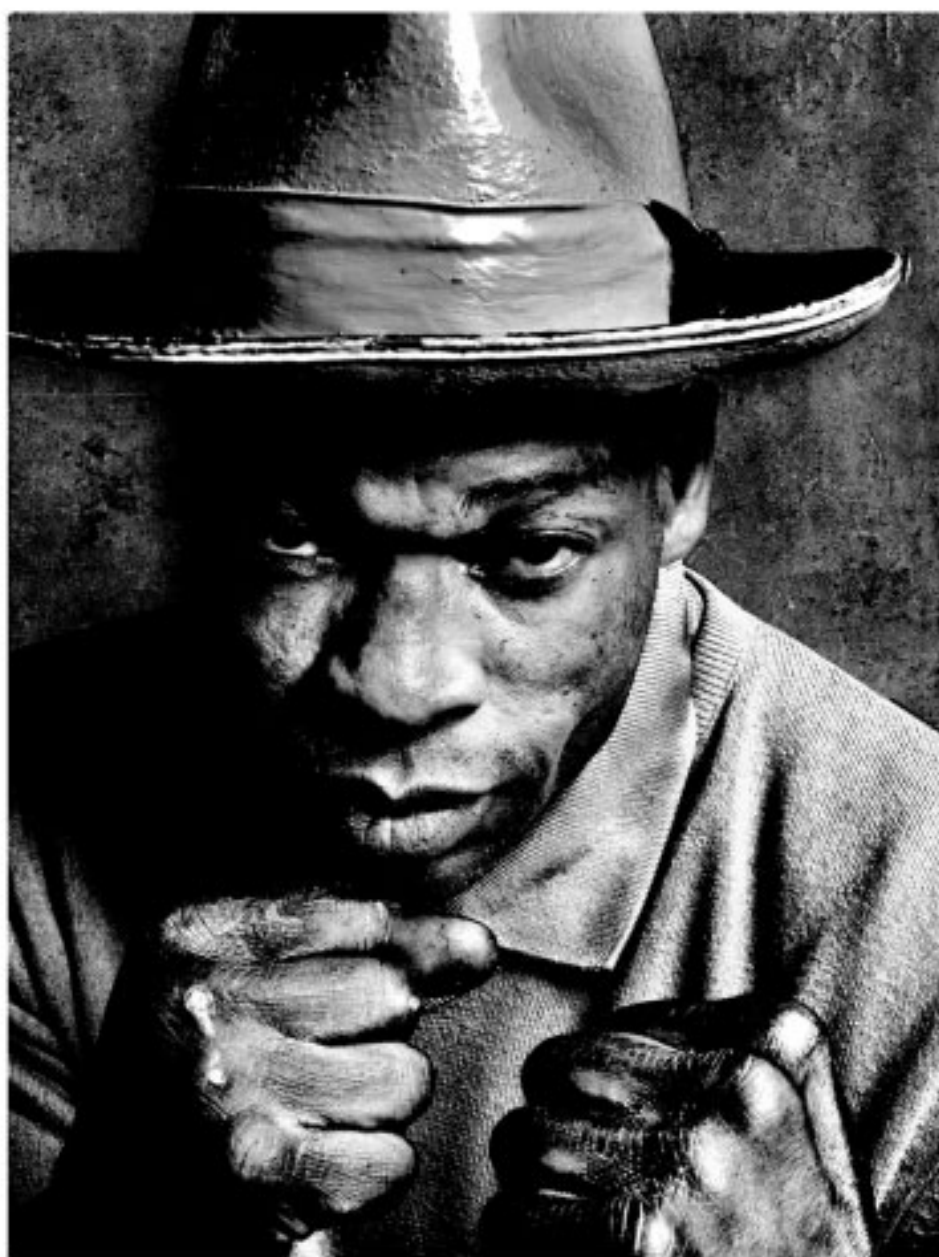
photographie

galerie adrian bondy

mathématique

JOHN CLARIDGE

***The Hardest Game***



Sylvester Mitter ©John Claridge

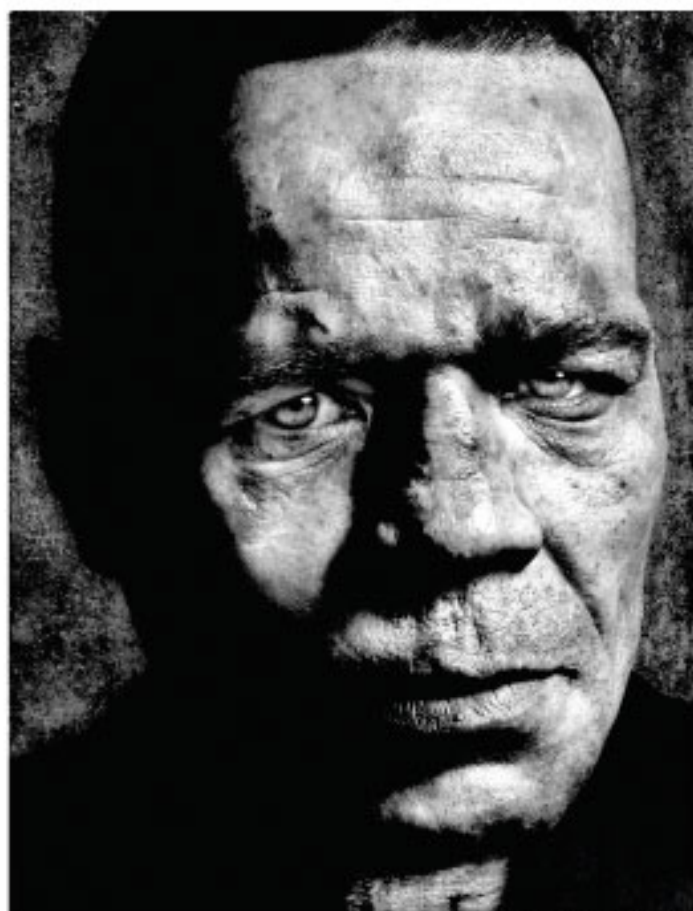
**23/09/15 - 31/10/15**

221 rue Saint-Jacques, 75005 Paris

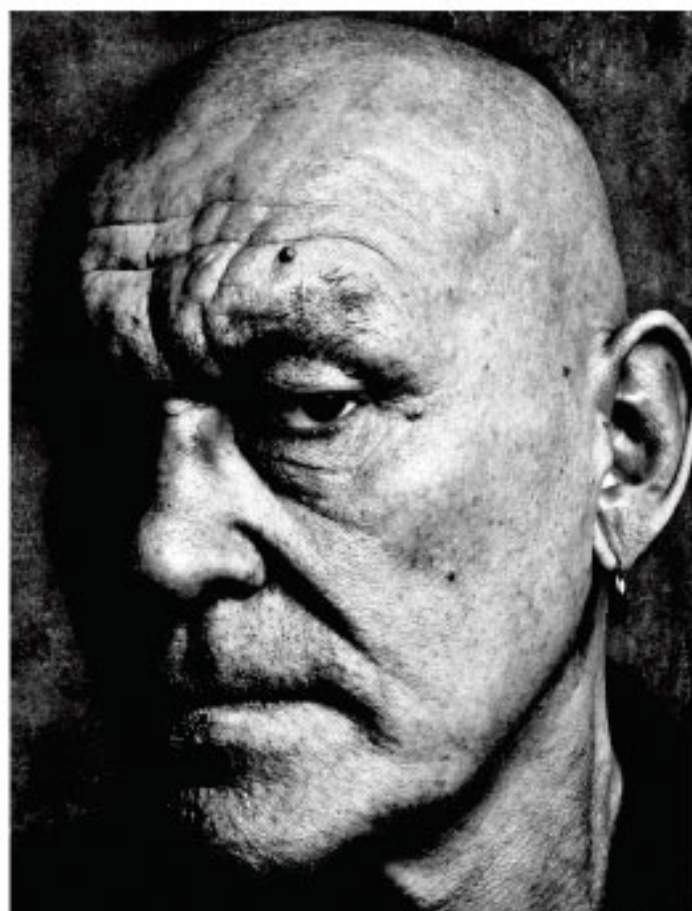
*Le problème de la boxe c'est que ça finit trop souvent de façon triste.*  
Barry McGuigan

Un an après son exposition *Out of Shadows / Sorti de l'Ombre*, nous avons le plaisir de présenter une trentaine de portraits photographiques d'anciens boxeurs par le photographe anglais John Claridge. On se souvient de ses portraits puissants de jazzmen (dont Chet Baker) et d'indiens Navajo.

John Claridge a grandi dans le East End, quartier défavorisé près des quais de Londres, où on faisait de la boxe à poings nus afin de gagner quelques sous. Ses portraits sans compromis, contrastés et durs, témoignent de la vie menée par les gens de ce quartier.

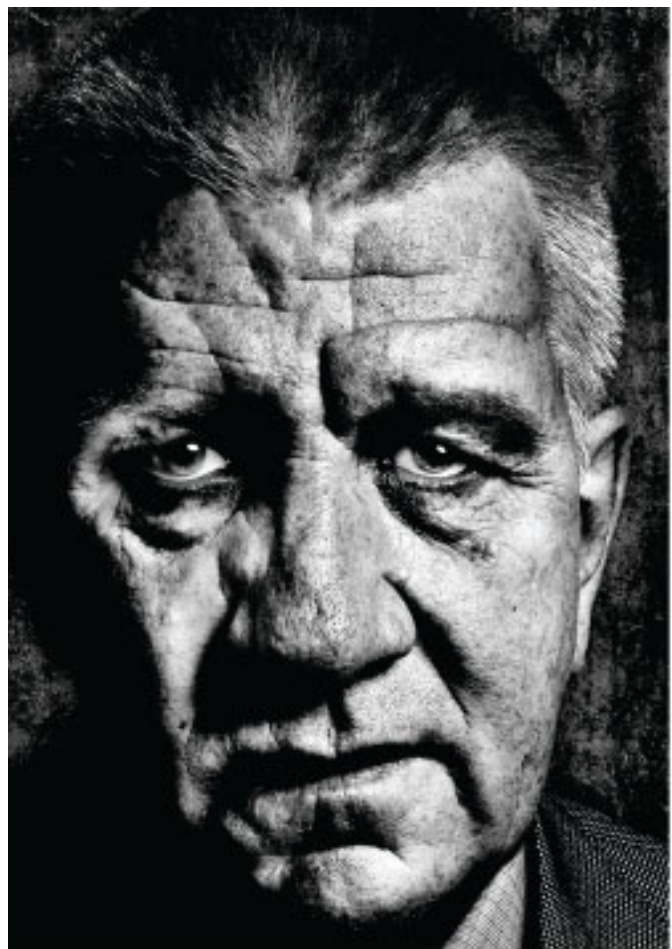


Rocky Kelly ©John Claridge

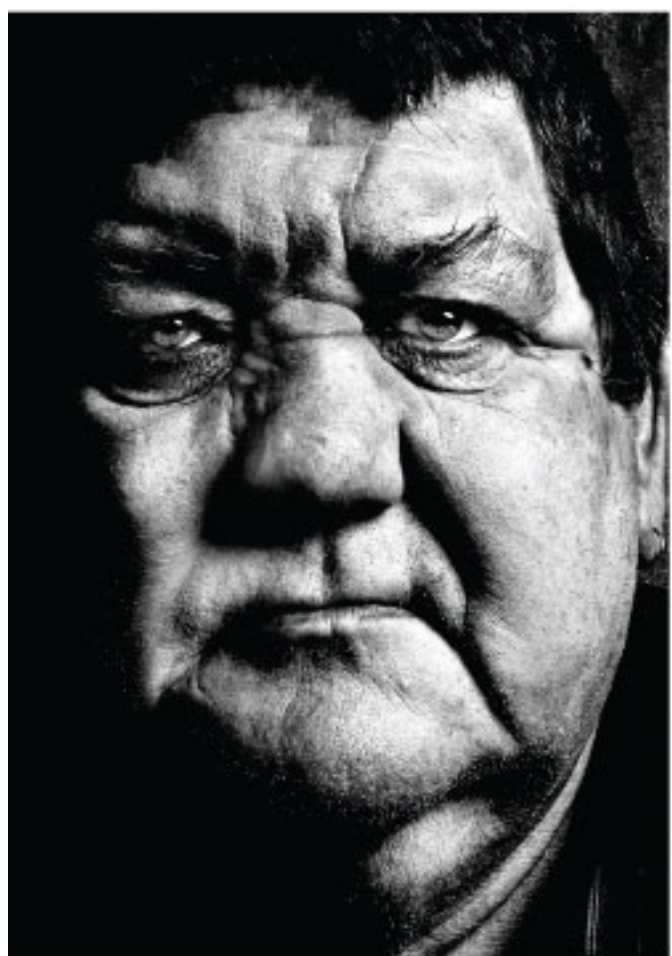


Dave Cooper ©John Claridge

Né en 1944, il quitte l'école à quinze ans et prend un poste comme assistant photographique chez McCann-Erickson. En 1963, il ouvre son propre atelier près de la cathédrale Saint-Paul, se spécialisant dans les revues et la publicité. Ses œuvres se trouvent, entre autres, dans les collections du Arts Council of Great Britain, du Victoria and Albert Museum, de la National Portrait Gallery, et du Museum of Modern Art. Il vit et travaille en France, dans l'Aveyron.



John Powell © John Claridge



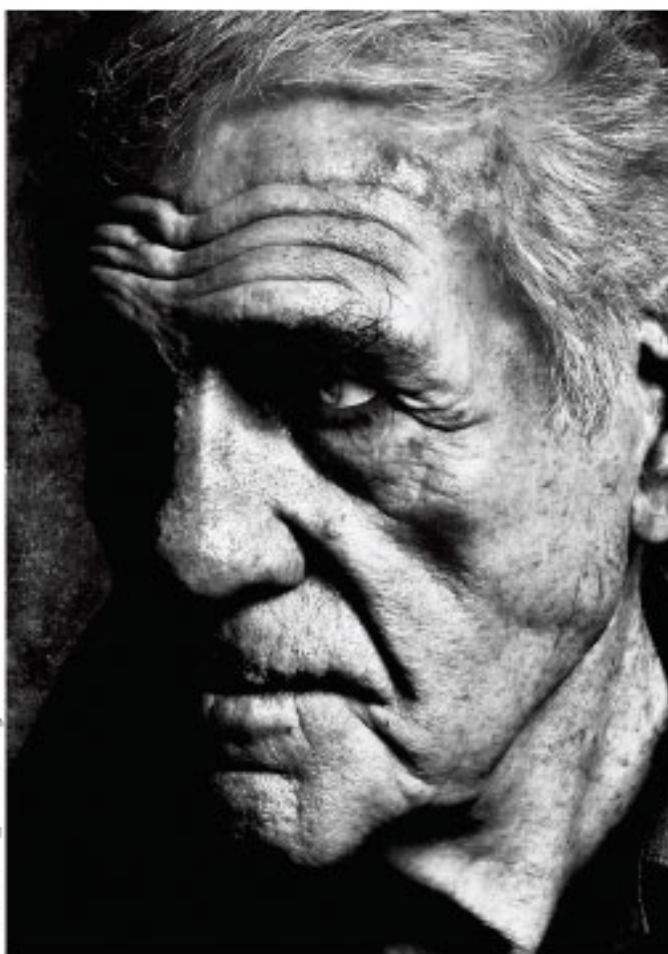
Paul Watford © John Claridge

*Dans les années trente, mon père faisait de la boxe à poings nus, entre plein d'autres choses. Il a combattu dans le East End, le quartier du port de Londres, ainsi qu'à New York. Quand j'étais gosse, je voulais le prendre en photo, et lui disais que je ferais de lui un portrait flatteur. Il m'a dit de lui faire un portrait dur, sans compromis, en ajoutant «Ne regarde pas les traits, regarde-moi en profondeur. Beaucoup de vécu et un peu de souffrance m'ont travaillé la gueule. Ne l'oublie pas.» Je m'y suis efforcé dans les portraits présentés ici.*

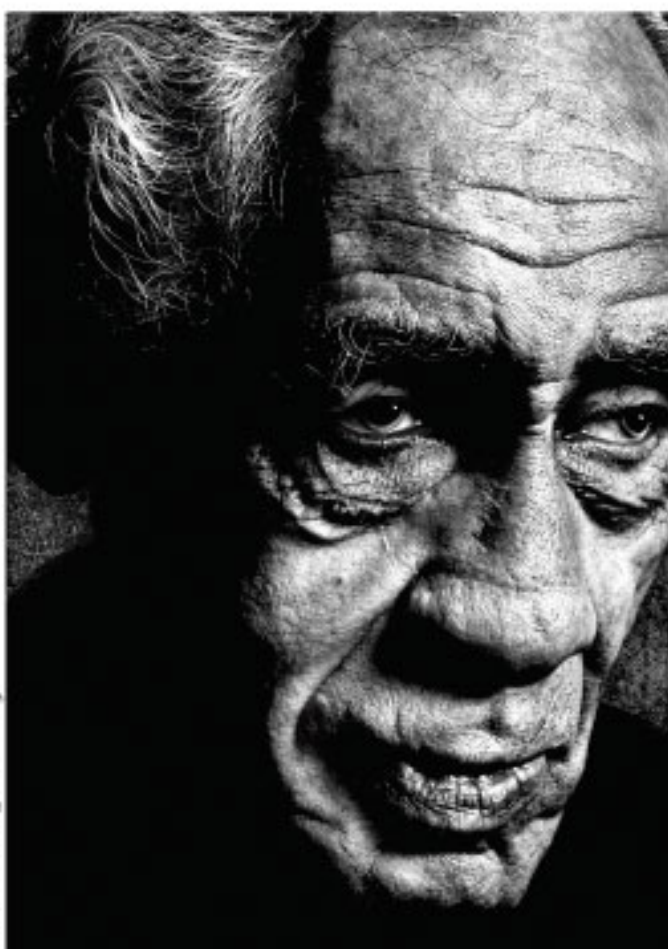
John Claridge

*A mon avis, ces portraits sont des trésors nationaux considérables, des portraits de l'âme en gros plan, durs et personnels, qui constituent en même temps un document social presque sans équivalent. Les tirages durs servent à souligner la vie dure. Don McCullin, lui, est parti au front pour obtenir des photos saisissantes; s'il n'est pas envieux de ces images, alors c'est un sacré saint. Pourquoi ai-je le sentiment que personne d'autre n'aurait pu les faire? Knock-out. Quel honneur d'avoir pu les voir!*

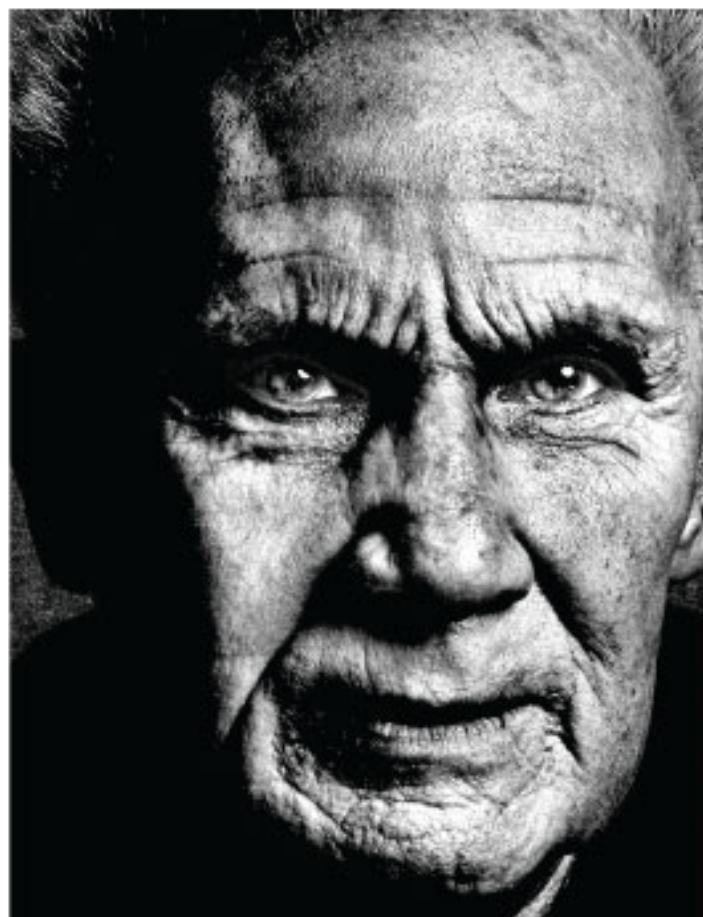
Alan Fleming



Joe Crickmar ©John Claridge



Ron Duncombe ©John Claridge



John Micallef ©John Claridge

JOHN CLARIDGE

## ***The Hardest Game***

**exposition**

*23 septembre - 31 octobre 2015*

*mercredi - samedi 15h - 19h*

**vernissage**

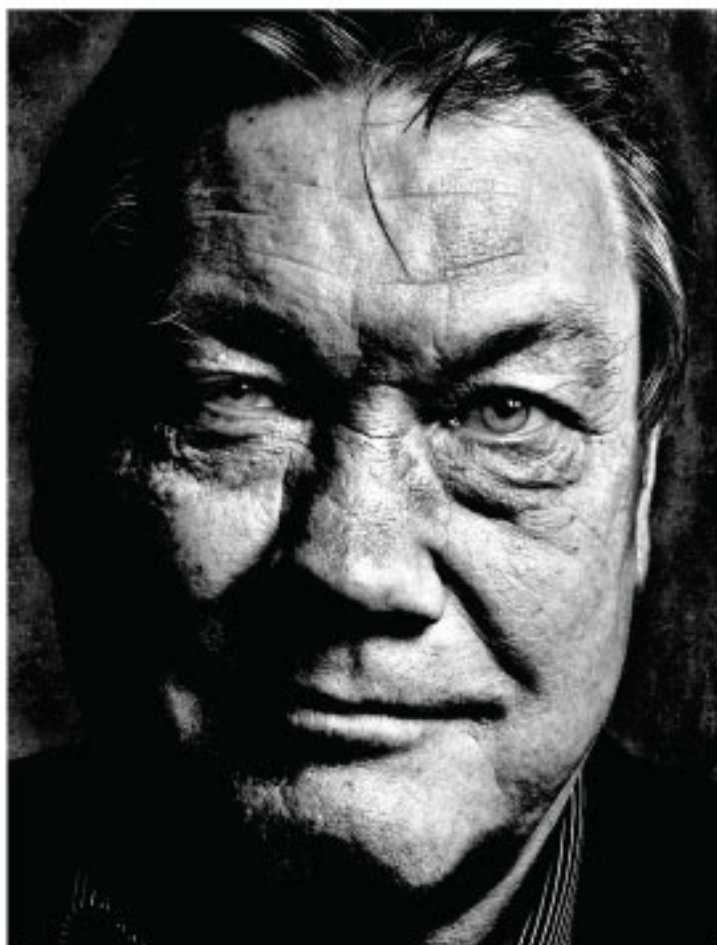
*26 septembre 2015 de 18h à 21h*

*en présence de l'artiste*

**contact** *Adrian Bondy*  
adrian.bondy@mindseye.fr  
06 85 93 41 92

**site web**  
[www.mindseye.fr](http://www.mindseye.fr)

**transport en commun**  
**bus** 21 27 38 82 83 84 85 89 91  
**RER** Luxembourg  
**vélib** St Jacques - Gay Lussac  
**autolib** devant la galerie



Micky Oats ©John Claridge

**mind's eye / galerie adrian bondy**

221 rue Saint-Jacques, 75005 Paris